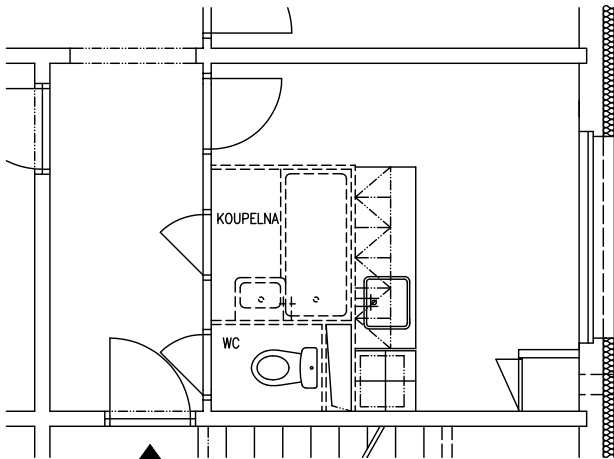


2. POKOJOVÝ BYT JULIÁNOV

NÁVRH ÚPRAV:

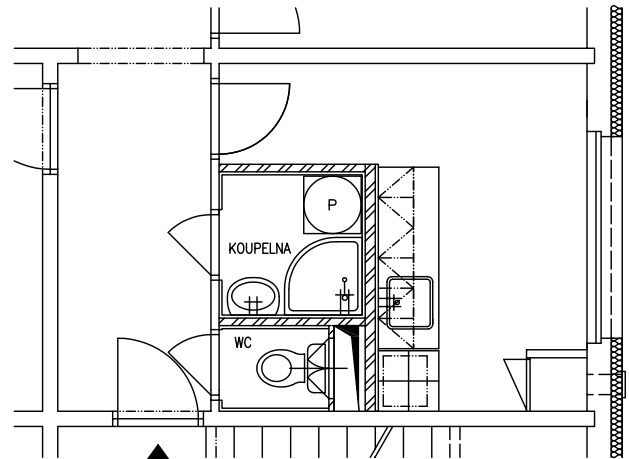
- LEHKÉ PŘÍČKY ZE SOLOLITOVÝCH DESEK S VÝPLNÍ Z IZOWELU tl.40mm, TVOŘÍCÍ DĚLICÍ STĚNY BYTOVÉHO JÁDRA, BUDOU KOMPLETNĚ VYBOURÁNY
- PODLAHOVINA (PVC) V KOUPELNĚ A NA WC BUDE ODSTRANĚNA
- NOVĚ BUDOU VYTVOŘENY PŘÍČKY ZE SÁDROKARTONOVÉ KONSTRUKCE, V KOUPELNĚ A NA WC BUDE VYTVOŘEN SÁDROKARTONOVÝ PODHLED. V PROSTORU KOUPELNY BUDOU POUŽITY NA PŘÍČKY A PODHLED DESKY IMPREGNOVANÉ
- ZADNÍ STĚNA WC BUDE PROVEDENA JAKO DEMONTOVATELNÁ S OSAZENÍM REVIZNÍCH DVÍŘEK 600X900MM
- NA WC I V KOUPELNĚ BUDE PROVEDEN KERAMICKÝ OBKLAD NA VÝŠKU 2200MM KOLEM CELÉ MÍSTNOSTI, UKONČENÝ PLASTOVOU LIŠTOU
- NA WC I V KOUPELNĚ BUDE NA PODLAZE POLOŽENA KERAMICKÁ DLAŽBA DO FLEXIBILNÍHO LEPIDLA
- POD OBKLAD BUDE NA STĚNÁCH KOLEM SPRCHY PROVEDENA STĚRKOVÁ HYDROIZOLACE, STEJNÁ HYDROIZOLACE BUDE PROVEDENA I NA PODLAZE KOUPELNY
- PODLAHOVÁ PLOCHA KOUPELNY BUDE 2,1M²
- PODLAHOVÁ PLOCHA WC BUDE 0,93M²
- PODLAHOVÁ PLOCHA KOUPELNY+WC BUDE 3,1M²

STÁVAJÍCÍ STAV



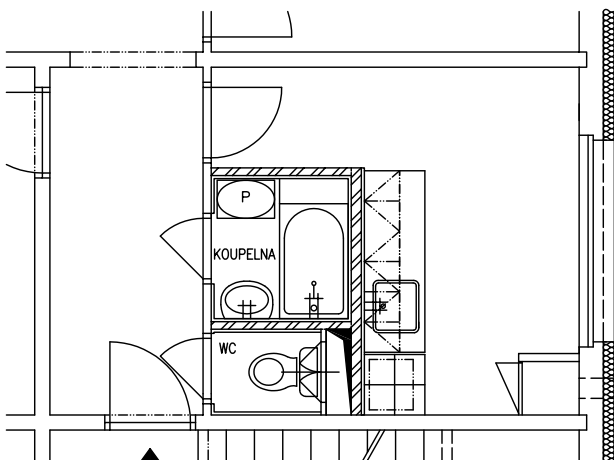
VSTUP DO BYTU

NOVÝ STAV – VARIANTA SE SPRCHOVÝM KOUTEM



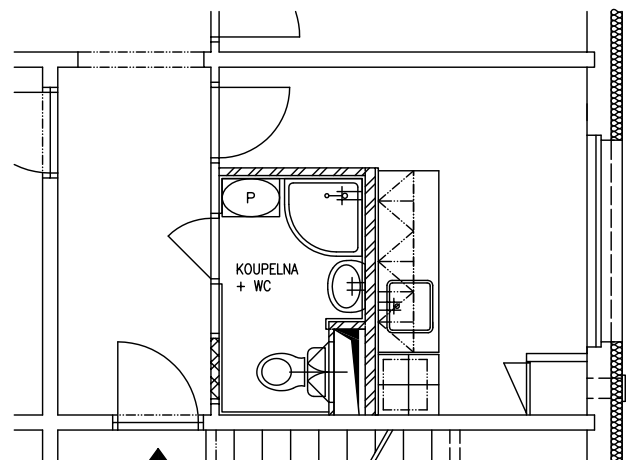
VSTUP DO BYTU

NOVÝ STAV – VARIANTA S VANOU



VSTUP DO BYTU

NOVÝ STAV – VARIANTA JEDNOPROSTOROVÁ SE SPRCHOVÝM KOUTEM



VSTUP DO BYTU