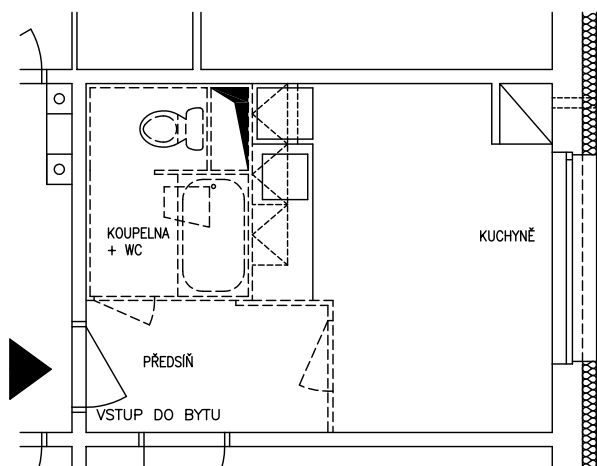


# 1. POKOJOVÝ BYT STARÁ OSADA

## NÁVRH ÚPRAV:

- LEHKÉ PŘÍČKY Z UMAKARTOVÝCH DESEK S VÝPLNÍ Z POLYSTYRENU tl.40mm, TVOŘÍCÍ DĚLICÍ STĚNY BYTOVÉHO JÁDRA, BUDOU KOMPLETNĚ VYBOURÁNY
- PODLAHOVINA (PVC) V PŘEDSÍNI, KUCHYNI, V KOUPELNĚ A NA WC BUDE ODSTRANĚNA
- NOVĚ BUDOU VYTVOŘENY ZDĚNÉ PŘÍČKY Z PÓROBETONOVÝCH TVÁRNIC NA TENKOVRSŤVOU LEPÍCÍ MALTY
- ZADNÍ STĚNA WC BUDE PROVEDENA JAKO DEMONTOVATELNÁ S OSAZENÍM REVIZNÍCH DVÍŘEK 600X900MM
- V KOUPELNĚ A NA WC BUDE VYTVOŘEN SÁDROKARTONOVÝ PODHLED, BUDOU POUŽITY DESKY IMPREGNOVANÉ
- PRO ROZVOD VODY A KANALIZACE K UMYVADLU BUDE NA STĚNÁCH KOUPELNY PROVEDEN INSTALAČNÍ SOKL Z PÓROBETONOVÝCH TVÁRNIC TL.75MM NA VÝŠKU 1000MM (UPŘESNÍ SE DLE OBKLADU)
- PRO ROZVOD KANALIZACE OD SPRCHOVÉHO KOUTU BUDE PROVEDEN INSTALAČNÍ SOKL ZE SÁDROKARTONOVÉ KONSTRUKCE TL.75MM A VÝŠKY CCA 150MM (VÝŠKA SPRCHOVÉ VANIČKY)
- NA WC I V KOUPELNĚ BUDE PROVEDEN KERAMICKÝ OBKLAD NA VÝŠKU 2200MM KOLEM CELÉ MÍSTNOSTI, UKONČENÝ PLASTOVOU LIŠTOU
- NA WC I V KOUPELNĚ BUDE NA PODLAZE POLOŽENA KERAMICKÁ DLAŽBA DO FLEXIBILNÍHO LEPIDLA
- POD OBKLAD BUDE NA STĚNÁCH KOLEM SPRCHY PROVEDENA STĚRKOVÁ HYDROIZOLACE, STEJNÁ HYDROIZOLACE BUDE PROVEDENA I NA PODLAZE KOUPELNY
- PODLAHOVÁ PLOCHA KOUPELNY+WC 3,2M<sup>2</sup>
- PODLAHOVÁ PLOCHA PŘEDSÍŇE BUDE 2,0M<sup>2</sup>, PODLAHOVÁ PLOCHA KUCHYNĚ BUDE 9,55M<sup>2</sup>
- V PŘEDSÍNI A V KUCHYNI BUDE POLOŽENO NOVÉ PVC

## STÁVAJÍCÍ STAV



## NOVÝ STAV – VARIANTA S VANOU

