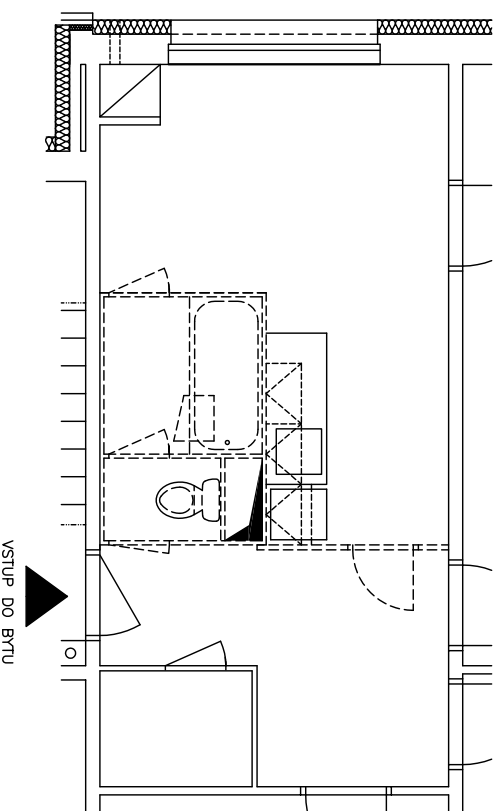


2 POKOJOVÝ BYT STARÁ OSADA

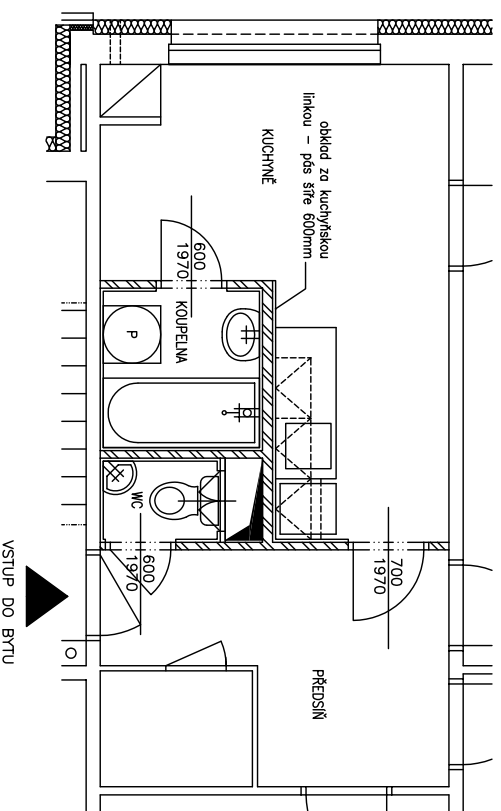
NAVŘH ÚPRAV:

- LEHKÉ PRÍČKY Z UMÁKARTOVÝCH DESEK S VÝPLNÍ Z POLYSTYRENU tl:40mm, TVOŘICI DĚLICÍ STĚNY BYTOVÉHO JÁDRA, BUDOU KOMPLETNĚ VYBOURÁNY
- PODLAHOVINA (PVC) V PŘEDSINI, KUCHYNI, V KOUPELNĚ A NA WC BUDE OSTRANĚNA
- NOVĚ BUDOU VYTVOŘENY ZDĚNÉ PRÍČKY Z PÓROBETONOVÝCH TVÁRNIC NA TENKOKRSTVOU LEPIČI MALTU
- ZADNÍ STĚNA WC BUDE PROVEDENA JAKO DEMONTAVATELNÁ S OSAZENÍM REVIZNÍCH DVÍŘEK 600X900MM
- V KOUPELNĚ A NA WC BUDE VYTVOŘEN SÁDROKARTONOVÝ PODHLED, BUDOU POUŽITY DESKY IMPREGNOVANÉ
- PRO ROZVOD VODY A KANALIZACE K UMÝVADLU BUDE NA STĚNÁCH KOUPELNY PROVEDEN INSTALAČNÍ SOKL Z PÓROBETONOVÝCH TVÁRNIC TL:75MM NA VÝŠKU 1000MM (UPŘESNĚNÍ SE DLE OBKLADU)

STÁVAJÍCÍ STAV

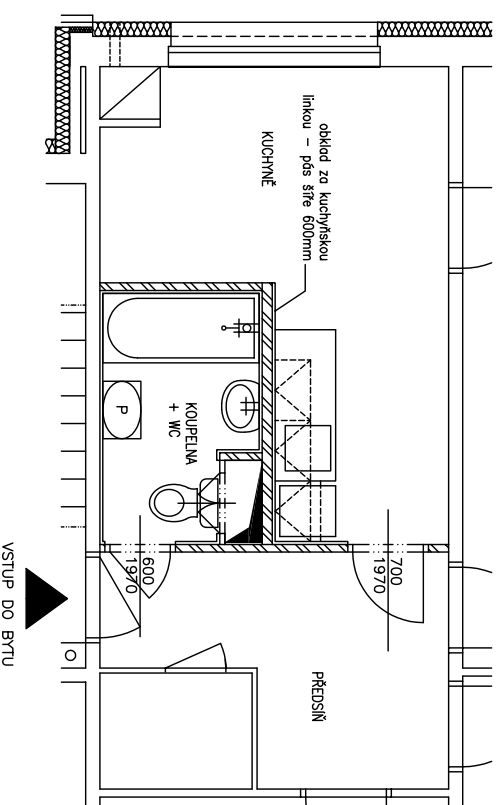


NOVÝ STAV – VARIANTA S VANOU



- PRO ROZVOD KANALIZACE OD SPRCHOVÉHO KOUTU BUDE PROVEDEN INSTALAČNÍ SOKL ZE SÁDROKARTONOVÉ KONSTRUKCE TL:75MM A VÝŠKY CCA 150MM (VÝŠKA SPRCHOVÉ VANIČKY)
- NA WC I V KOUPELNĚ BUDE PROVEDEN KERAMICKÝ OBKLAD NA VÝŠKU 2200MM KOLEM CELE MÍSTNOSTI, UKONČENÝ PLASTOVOU LIŠTOU
- NA WC I V KOUPELNĚ BUDE NA PODLAŽE POLOŽENA KERAMICKÁ DLAŽBA DO FLEXIBILNÍHO LEPIDLA
- POD OBKLAD BUDE NA STĚNÁCH KOLEM SPRCHY PROVEDENA STĚRKOVÁ HYDROIZOLACE, STĚJNÁ HYDROIZOLACE BUDE PROVEDENA I NA PODLAŽÍ KOUPELNY
- PODLAHOVÁ PLOCHA KOUPELNY+WC 3,2M²
- PODLAHOVÁ PLOCHA PŘEDSINĚ BUDE 2,0M², PODLAHOVÁ PLOCHA KUCHYŇNĚ BUDE 9,55M²
- V PŘEDSINI A V KUCHYNI BUDE POLOŽENO NOVĚ PVC

NOVÝ STAV – JEDNOPROSTOROVÁ VARIANTA S VANOU



NOVÝ STAV – JEDNOPROSTOROVÁ VARIANTA SE SPRCHOVÝM KOUTEM

