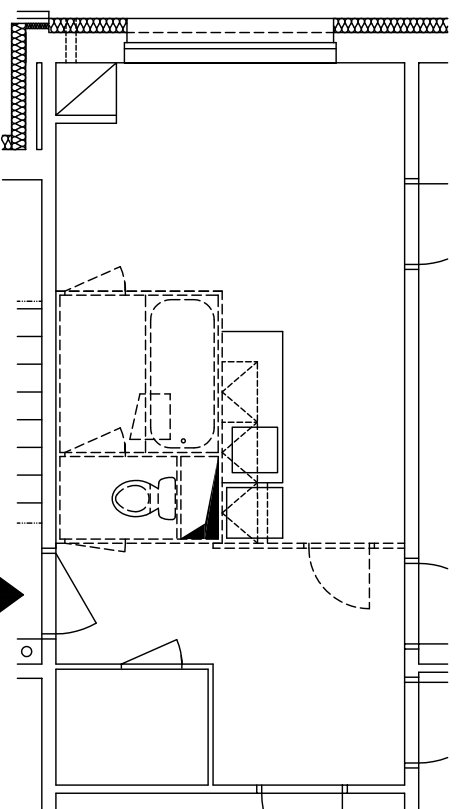


3 POKOJOVÝ BYT STARÁ OSADA

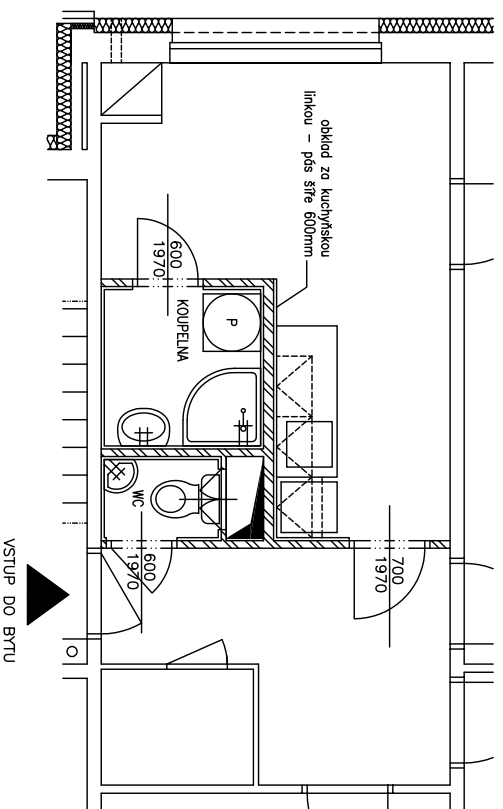
NAVHŮPRAVY:

- LEHKÉ PŘÍČKY Z UMĚKARTOVÝCH DESK S VÝPLNÍ Z POLYSTYRENU tl.40mm, TVOŘICI DELICI STĚNY BYTOVÉHO JÁDRA, BUDOU KOMPLETELNĚ VYBOURÁNY
- PODLAHOVINA (PVC) V PŘEDSINĚ, KUCHYNI, V KOUPELNĚ A NA WC BUDE ODSTRANĚNA
- NOVĚ BUDOU VYTVOŘENY ZDĚNÉ PŘÍČKY Z PÓROBETONOVÝCH TVÁRNIC NA TENKOVrstvou LEPICI MALTU
- ZADNÍ STĚNA WC BUDE PROVEDENA JAKO DEMONTOVATELNÁ S OSAZENÍM REVIZNÍCH DVEŘEK 600X900MM
- V KOUPELNĚ A NA WC BUDE VYTVOŘEN SÁDROKARTONOVÝ PODHLĚD, BUDOU POUŽITY DESKY IMPREGNOVANĚ

STÁVAJÍCÍ STAV



NOVÝ STAV – VARIANTA SE SPRCHOVÝM KOUTEM



- NA WC I V KOUPELNĚ BUDE PROVEDEN KERAMICKÝ OBKLAD NA VÝŠKU 2200MM KOLEM CELE MÍSTNOSTI, UKONČENÝ PĚŠTOVOU LISTOU
- NA WC I V KOUPELNĚ BUDE NA PODLAŽE POLOŽENA KERAMICKÁ DLÁŽBA DO FLEXIBILNÍHO LEPIDLA
- POD OBKLAD BUDE NA STĚNÁCH KOLEM SPRCHY PROVEDENA STĚRKOVÁ HYDROIZOLACE, STĚJINA HYDROIZOLACE BUDE PROVEDENA I NA PODLAŽE KOUPELNY
- PODLAHOVÁ PLOCHA KOUPELNY+WC 3,2M²
- PODLAHOVÁ PLOCHA WC BUDE 0,95M²
- PODLAHOVÁ PLOCHA PŘEDSINĚ BUDE 2,0M², PODLAHOVÁ PLOCHA KUCHYŇNĚ BUDE 9,55M²
- V PŘEDSINĚ A V KUCHYNI BUDE POLOŽENO NOVĚ PVC

NOVÝ STAV – VARIANTA S VANOU

